

ГРАФИЧЕСКОЕ ОПИСАНИЕ
местоположения границ публичного сервитута

ВЛ-110кВ "Залучская"-2
(наименование объекта, местоположение границ которого описано (далее - объект))

Раздел 1

Сведения об объекте		
№ п/п	Характеристики объекта	Описание характеристик
1	2	3
1	Местоположение объекта	Новгородская область
2	Площадь объекта +/- величина погрешности определения площади (Р+/- Дельта Р)	1584230 кв.м ± 290.01 кв.м
3	Иные характеристики объекта	—

Раздел 2

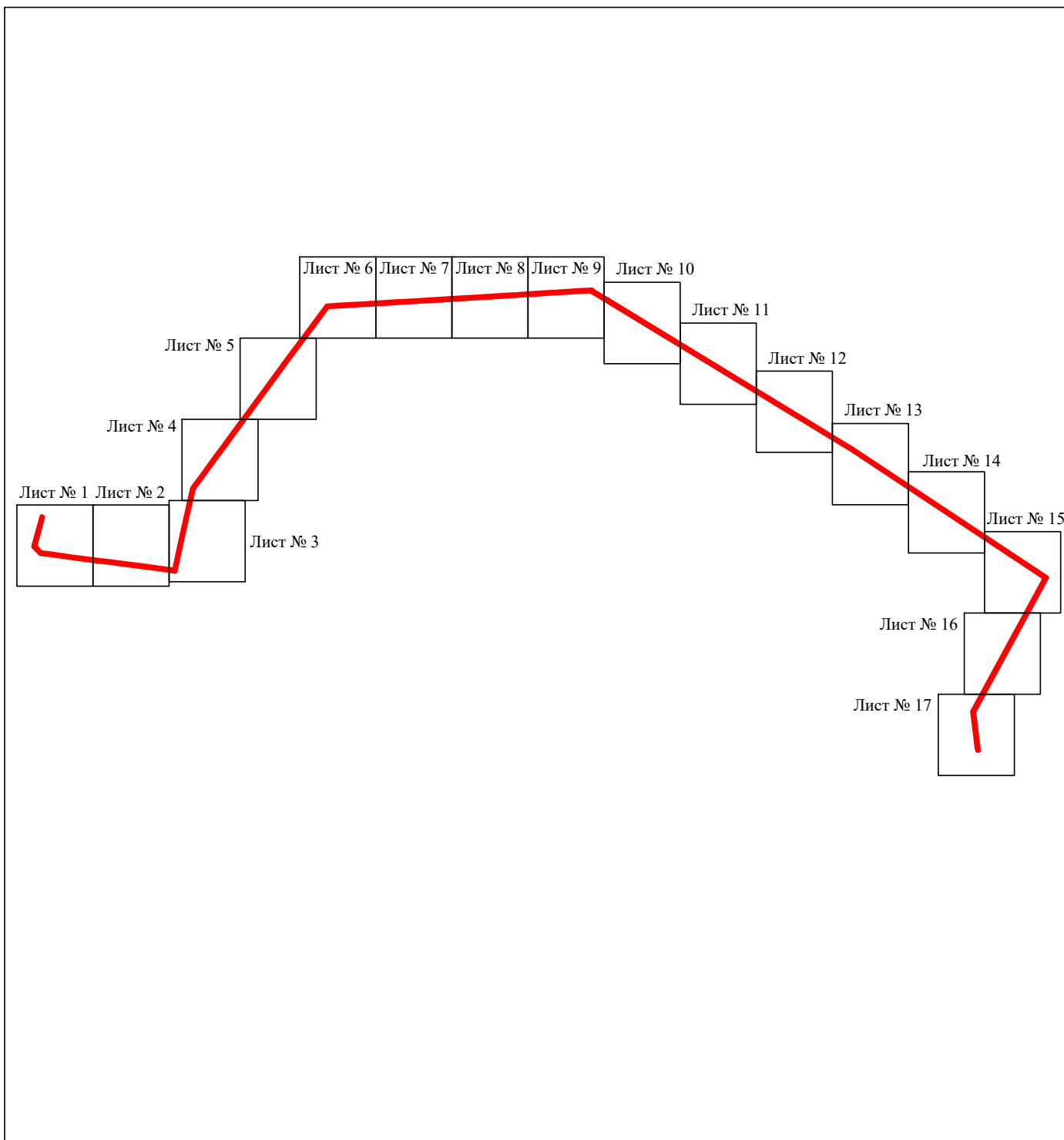
Сведения о местоположении границ объекта					
1. Система координат <u>МСК-53, зона 2</u>					
2. Сведения о характерных точках границ объекта					
Обозначение характерных точек границ	Координаты, м		Метод определения координат характерной точки	Средняя квадратическая погрешность положения характерной точки (M _t), м	Описание обозначения точки на местности (при наличии)
	X	Y			
1	2	3	4	5	6
1	480920.87	2205799.22	Метод спутниковых геодезических измерений (определений)	0.10	—
2	481200.73	2205877.77	Метод спутниковых геодезических измерений (определений)	0.10	—
3	481470.17	2205951.38	Метод спутниковых геодезических измерений (определений)	0.10	—
4	481650.57	2206000.81	Метод спутниковых геодезических измерений (определений)	0.10	—
5	481630.77	2206039.93	Метод спутниковых геодезических измерений (определений)	0.10	—
6	481458.69	2205993.85	Метод спутниковых геодезических измерений (определений)	0.10	—
7	481189.04	2205920.19	Метод спутниковых геодезических измерений (определений)	0.10	—
8	480933.22	2205849.50	Метод спутниковых геодезических измерений (определений)	0.10	—
9	480785.02	2205994.01	Метод спутниковых геодезических измерений (определений)	0.10	—
10	480761.26	2206195.43	Метод спутниковых геодезических измерений (определений)	0.10	—
11	480733.15	2206391.58	Метод спутниковых геодезических измерений (определений)	0.10	—
12	480698.68	2206637.68	Метод спутниковых геодезических измерений (определений)	0.10	—
13	480668.08	2206855.91	Метод спутниковых геодезических измерений (определений)	0.10	—
14	480604.41	2207347.59	Метод спутниковых геодезических измерений (определений)	0.10	—
15	480575.78	2207613.64	Метод спутниковых геодезических измерений (определений)	0.10	—
16	480534.02	2207932.32	Метод спутниковых геодезических измерений (определений)	0.10	—
17	480492.30	2208250.49	Метод спутниковых геодезических измерений (определений)	0.10	—
18	480450.60	2208568.65	Метод спутниковых геодезических измерений (определений)	0.10	—
19	480408.89	2208886.83	Метод спутниковых геодезических измерений (определений)	0.10	—
20	480367.15	2209184.77	Метод спутниковых геодезических измерений (определений)	0.10	—
21	480539.67	2209221.79	Метод спутниковых геодезических измерений (определений)	0.10	—
22	480752.14	2209268.23	Метод спутниковых геодезических измерений (определений)	0.10	—
23	481038.45	2209330.96	Метод спутниковых геодезических измерений (определений)	0.10	—
24	481333.25	2209395.78	Метод спутниковых геодезических измерений (определений)	0.10	—
25	481720.47	2209481.14	Метод спутниковых геодезических измерений (определений)	0.10	—
26	481978.64	2209540.02	Метод спутниковых геодезических измерений (определений)	0.10	—

94	486753.50	2214267.04	Метод спутниковых геодезических измерений (определений)	0.10	–
95	486734.21	2213941.30	Метод спутниковых геодезических измерений (определений)	0.10	–
96	486720.01	2213705.06	Метод спутниковых геодезических измерений (определений)	0.10	–
97	486701.77	2213406.15	Метод спутниковых геодезических измерений (определений)	0.10	–
98	486686.43	2213129.72	Метод спутниковых геодезических измерений (определений)	0.10	–
99	486670.89	2212877.11	Метод спутниковых геодезических измерений (определений)	0.10	–
100	486442.59	2212707.36	Метод спутниковых геодезических измерений (определений)	0.10	–
101	486171.28	2212510.32	Метод спутниковых геодезических измерений (определений)	0.10	–
102	485894.83	2212300.97	Метод спутниковых геодезических измерений (определений)	0.10	–
103	485660.79	2212126.44	Метод спутниковых геодезических измерений (определений)	0.10	–
104	485399.54	2211933.87	Метод спутниковых геодезических измерений (определений)	0.10	–
105	484626.38	2211365.50	Метод спутниковых геодезических измерений (определений)	0.10	–
106	484369.32	2211175.33	Метод спутниковых геодезических измерений (определений)	0.10	–
107	484111.17	2210985.18	Метод спутниковых геодезических измерений (определений)	0.10	–
108	483852.98	2210796.22	Метод спутниковых геодезических измерений (определений)	0.10	–
109	483595.06	2210606.20	Метод спутниковых геодезических измерений (определений)	0.10	–
110	483335.94	2210415.50	Метод спутниковых геодезических измерений (определений)	0.10	–
111	483078.98	2210226.29	Метод спутниковых геодезических измерений (определений)	0.10	–
112	482822.04	2210037.13	Метод спутниковых геодезических измерений (определений)	0.10	–
113	482561.28	2209846.61	Метод спутниковых геодезических измерений (определений)	0.10	–
114	482307.07	2209658.86	Метод спутниковых геодезических измерений (определений)	0.10	–
115	481968.89	2209582.92	Метод спутниковых геодезических измерений (определений)	0.10	–
116	481710.92	2209524.09	Метод спутниковых геодезических измерений (определений)	0.10	–
117	481323.78	2209438.75	Метод спутниковых геодезических измерений (определений)	0.10	–
118	481029.01	2209373.94	Метод спутниковых геодезических измерений (определений)	0.10	–
119	480742.73	2209311.21	Метод спутниковых геодезических измерений (определений)	0.10	–
120	480530.40	2209264.80	Метод спутниковых геодезических измерений (определений)	0.10	–
121	480314.30	2209219.91	Метод спутниковых геодезических измерений (определений)	0.10	–
122	480365.28	2208881.02	Метод спутниковых геодезических измерений (определений)	0.10	–
123	480406.98	2208562.94	Метод спутниковых геодезических измерений (определений)	0.10	–
124	480448.68	2208244.78	Метод спутниковых геодезических измерений (определений)	0.10	–
125	480490.40	2207926.60	Метод спутниковых геодезических измерений (определений)	0.10	–
126	480532.06	2207608.68	Метод спутниковых геодезических измерений (определений)	0.10	–
127	480560.74	2207342.17	Метод спутниковых геодезических измерений (определений)	0.10	–
128	480624.47	2206850.14	Метод спутниковых геодезических измерений (определений)	0.10	–
129	480655.10	2206631.58	Метод спутниковых геодезических измерений (определений)	0.10	–
130	480689.59	2206385.37	Метод спутниковых геодезических измерений (определений)	0.10	–
131	480717.66	2206189.46	Метод спутниковых геодезических измерений (определений)	0.10	–
132	480743.03	2205971.93	Метод спутниковых геодезических измерений (определений)	0.10	–
1	480920.87	2205799.22	Метод спутниковых геодезических измерений (определений)	0.10	–

3. Сведения о характерных точках части (частей) границы объекта

Обозначение характерных точек части границы	Координаты, м		Метод определения координат характерной точки	Средняя квадратическая погрешность положения характерной точки (M _t), м	Описание обозначения точки на местности (при наличии)
	X	Y			
1	2	3	4	5	6
–	–	–	–	–	–

Схема расположения границ публичного сервитута объекта

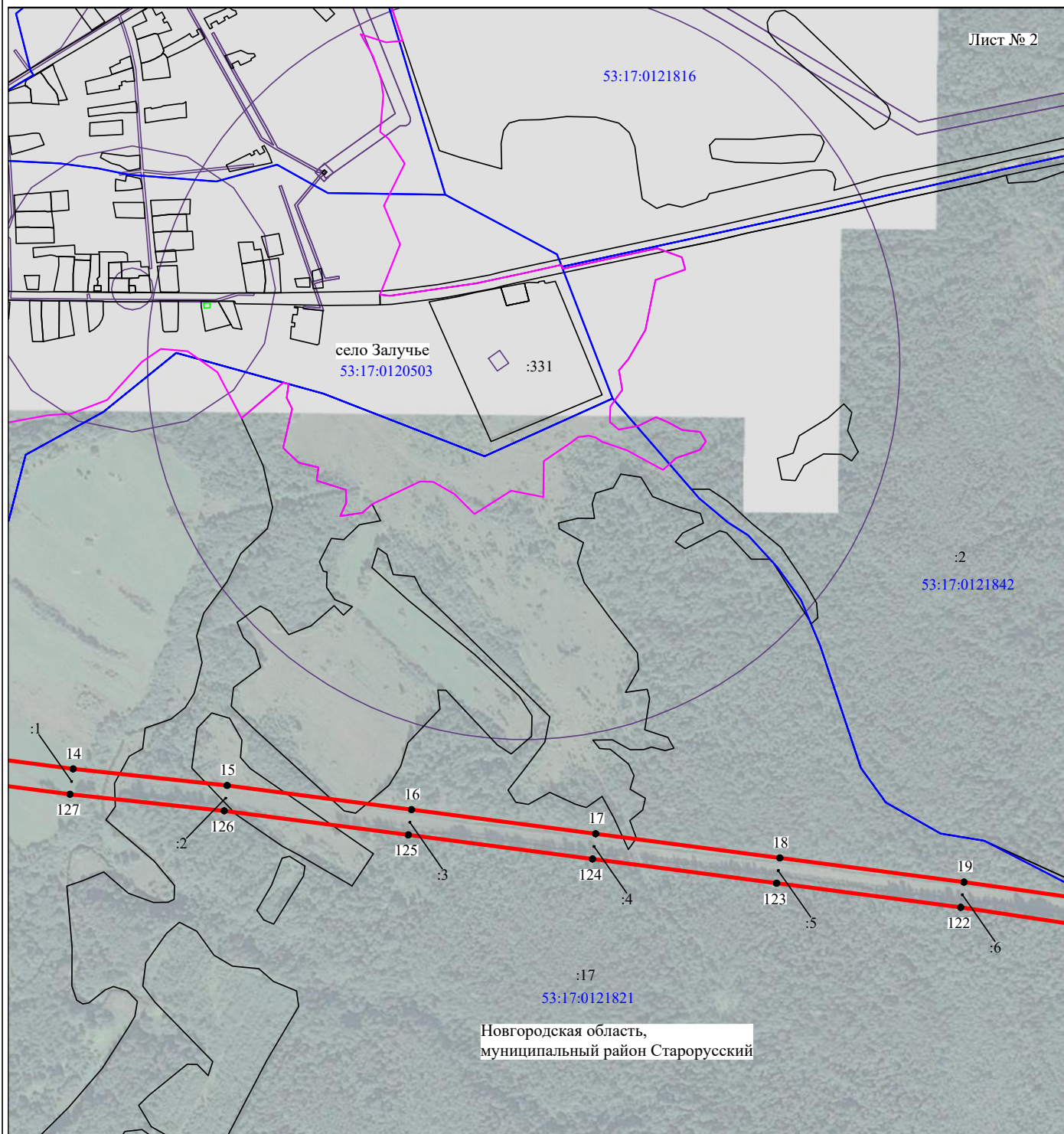


Масштаб 1:140000

Используемые условные знаки и обозначения:

- - граница публичного сервитута
- - граница кадастрового деления
- - граница населенного пункта, муниципального образования
- - граница земельного участка, имеющегося в ЕГРН
- - граница ОКС, имеющегося в ЕГРН
- - граница охранной зоны, имеющейся в ЕГРН
- 53:00:0000000:34 - кадастровый номер земельного участка, имеющегося в ЕГРН
- 53:00:0000000 - номер кадастрового квартала
- 1 ● - обозначение характерных точек границ

Схема расположения границ публичного сервитута объекта

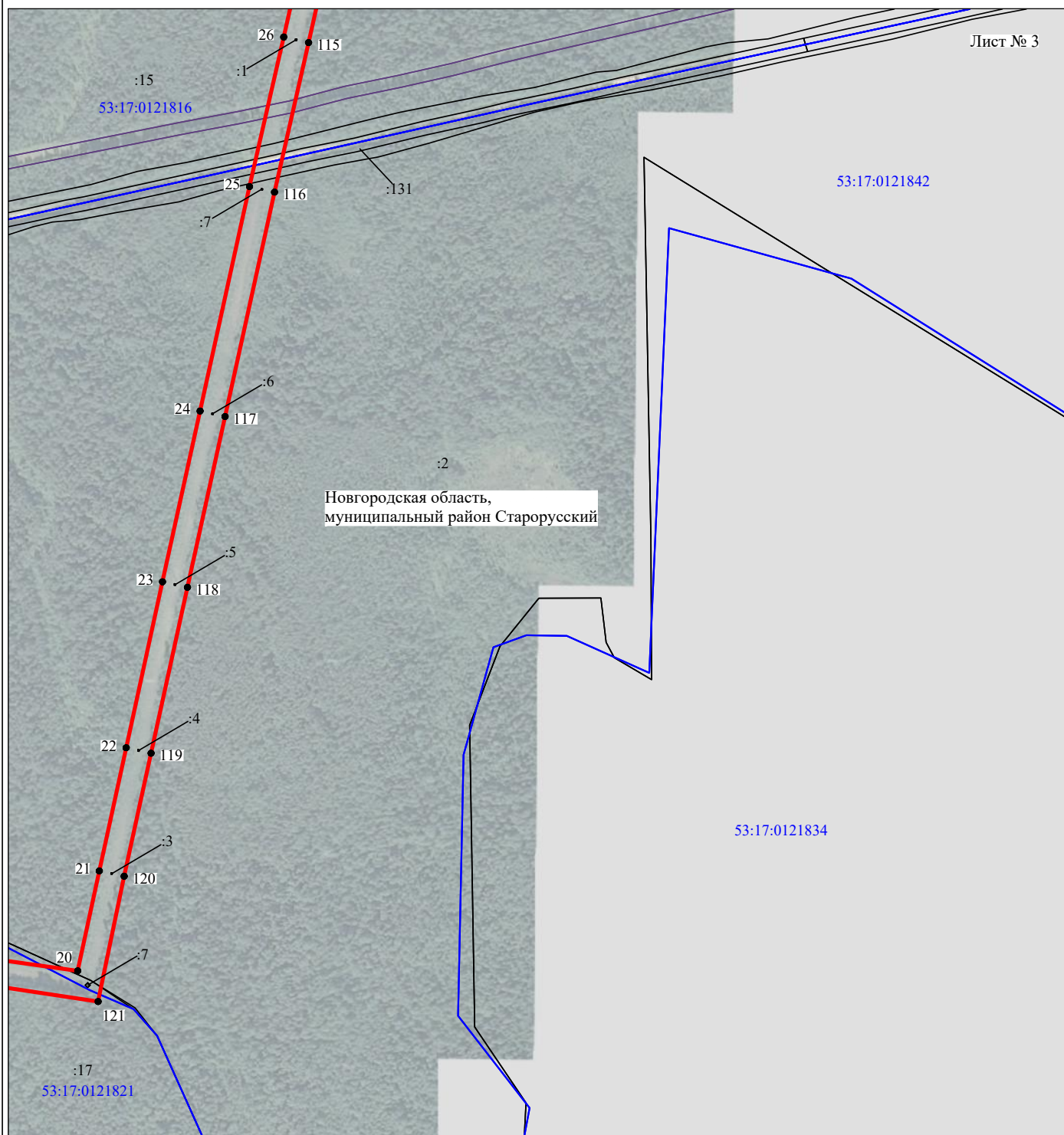


Масштаб 1:10000

Используемые условные знаки и обозначения:

- - граница публичного сервитута
- - граница кадастрового деления
- - граница населенного пункта, муниципального образования
- - граница земельного участка, имеющегося в ЕГРН
- - граница ОКС, имеющегося в ЕГРН
- - граница охранной зоны, имеющейся в ЕГРН
- 53:00:0000000:34 :34 - кадастровый номер земельного участка, имеющегося в ЕГРН
- 53:00:0000000 - номер кадастрового квартала
- 1 ● - обозначение характерных точек границ

Схема расположения границ публичного сервитута объекта



Масштаб 1:10000

Используемые условные знаки и обозначения:

- - граница публичного сервитута
- - граница кадастрового деления
- - граница населенного пункта, муниципального образования
- - граница земельного участка, имеющегося в ЕГРН
- - граница ОКС, имеющегося в ЕГРН
- - граница охранной зоны, имеющейся в ЕГРН
- 53:00:0000000:34
:34 - кадастровый номер земельного участка, имеющегося в ЕГРН
- 53:00:0000000 - номер кадастрового квартала
- 1 ● - обозначение характерных точек границ

Схема расположения границ публичного сервитута объекта

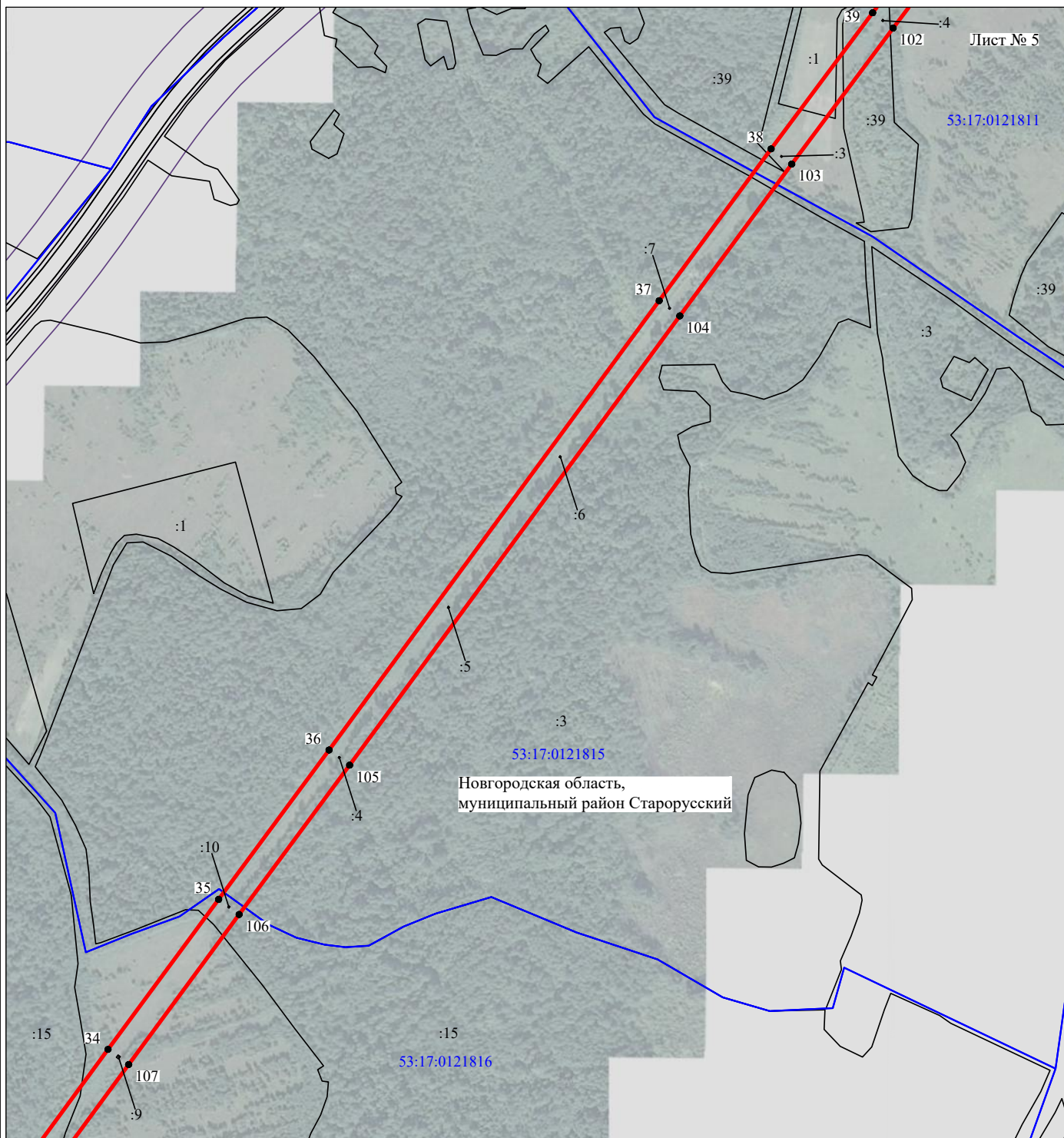


Масштаб 1:10000

Используемые условные знаки и обозначения:

- - граница публичного сервитута
- - граница кадастрового деления
- - граница населенного пункта, муниципального образования
- - граница земельного участка, имеющегося в ЕГРН
- - граница ОКС, имеющегося в ЕГРН
- - граница охранной зоны, имеющейся в ЕГРН
- 53:00:0000000:34:34 - кадастровый номер земельного участка, имеющегося в ЕГРН
- 53:00:0000000 - номер кадастрового квартала
- 1 ● - обозначение характерных точек границ

Схема расположения границ публичного сервитута объекта



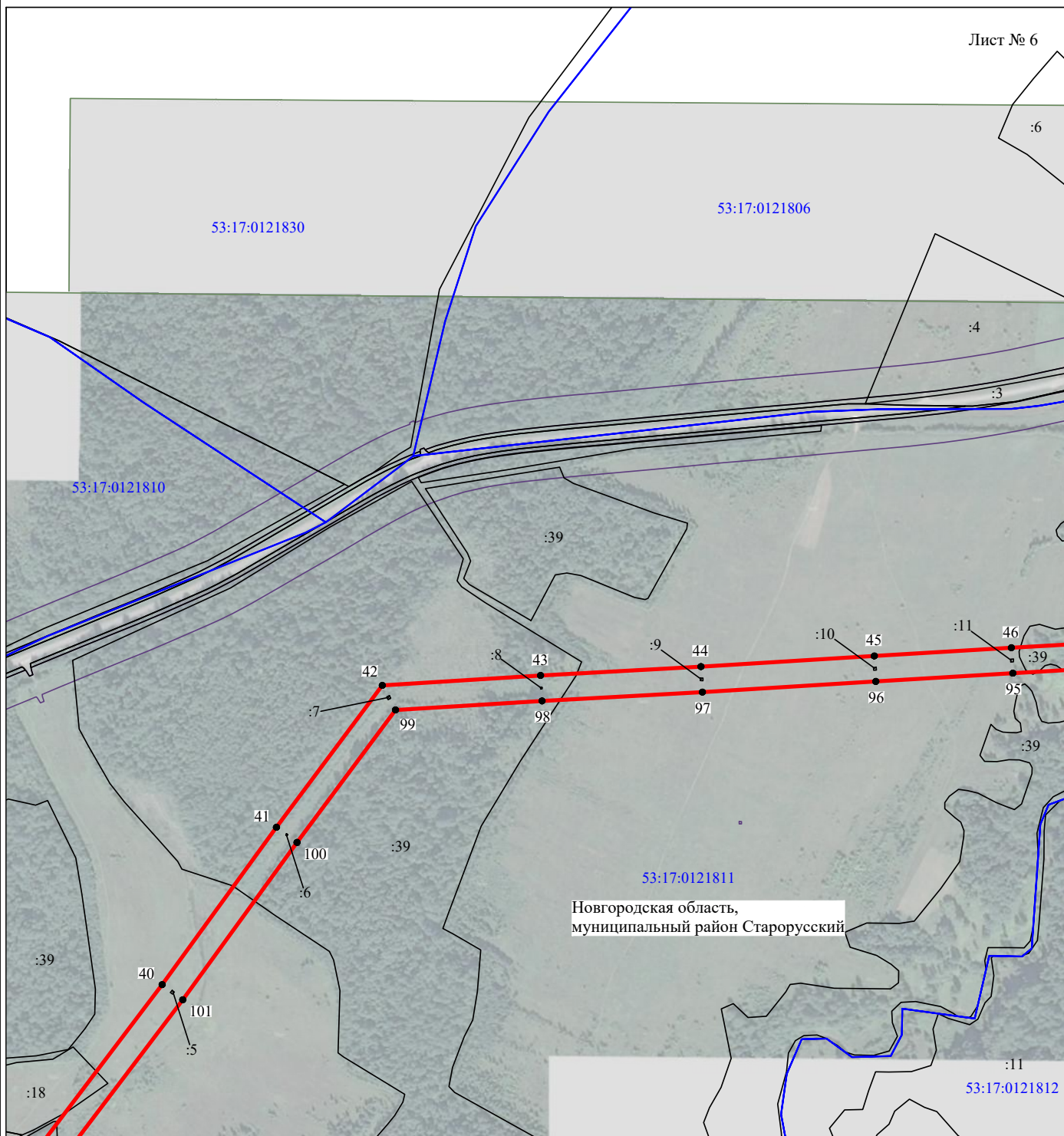
Масштаб 1:10000

Используемые условные знаки и обозначения:

- - граница публичного сервитута
- - граница кадастрового деления
- - граница населенного пункта, муниципального образования
- - граница земельного участка, имеющегося в ЕГРН
- - граница ОКС, имеющегося в ЕГРН
- - граница охранной зоны, имеющейся в ЕГРН
- 53:00:0000000:34
:34 - кадастровый номер земельного участка, имеющегося в ЕГРН
- 53:00:0000000 - номер кадастрового квартала
- 1 ● - обозначение характерных точек границ

Схема расположения границ публичного сервитута объекта

Лист № 6



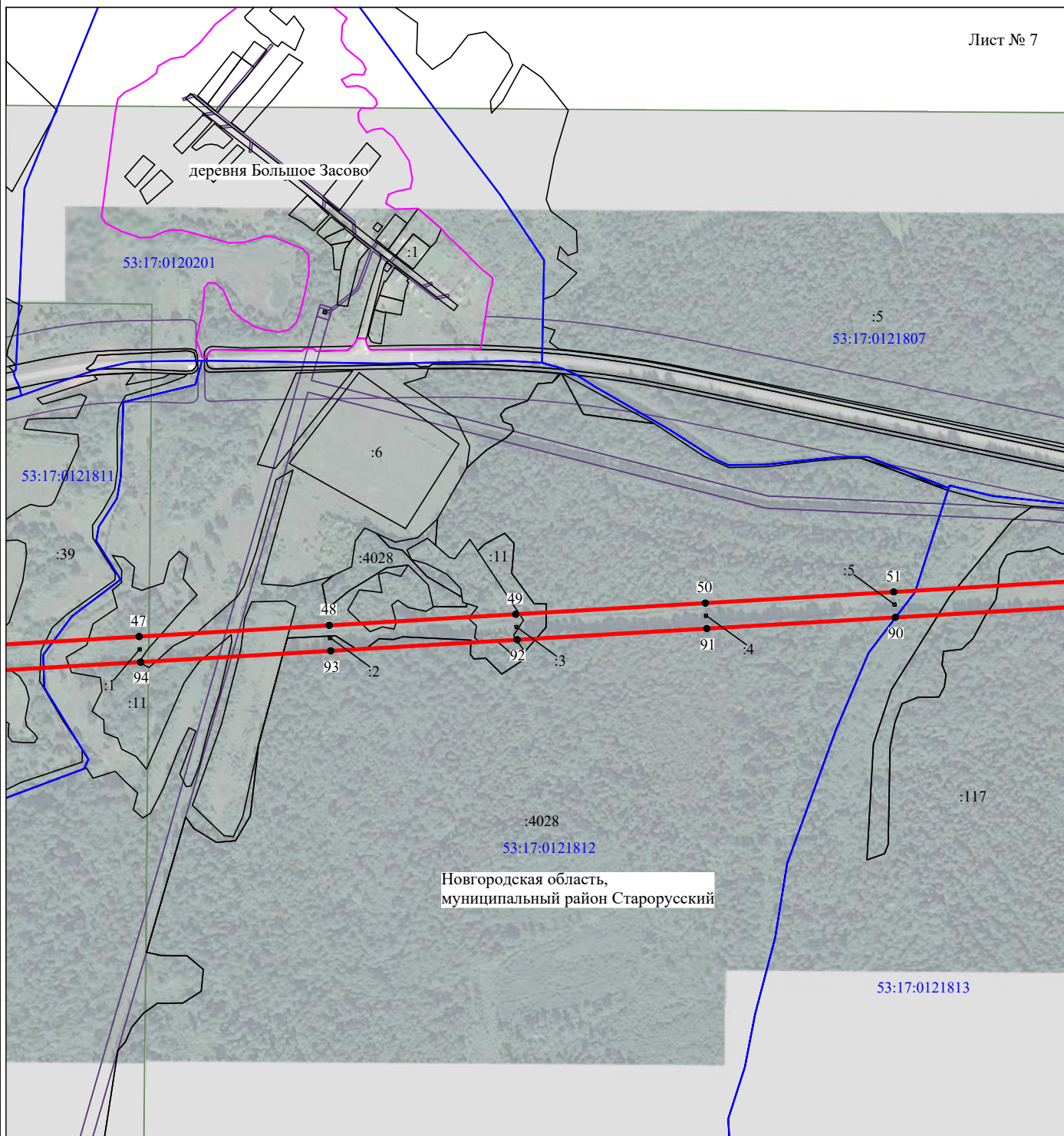
Масштаб 1:10000

Используемые условные знаки и обозначения:

- - граница публичного сервитута
- - граница кадастрового деления
- - граница населенного пункта, муниципального образования
- - граница земельного участка, имеющегося в ЕГРН
- - граница ОКС, имеющегося в ЕГРН
- - граница охранной зоны, имеющейся в ЕГРН
- 53:00:0000000:34
:34 - кадастровый номер земельного участка, имеющегося в ЕГРН
- 53:00:0000000 - номер кадастрового квартала
- 1 ● - обозначение характерных точек границ

Схема расположения границ публичного сервитута объекта

Лист № 7



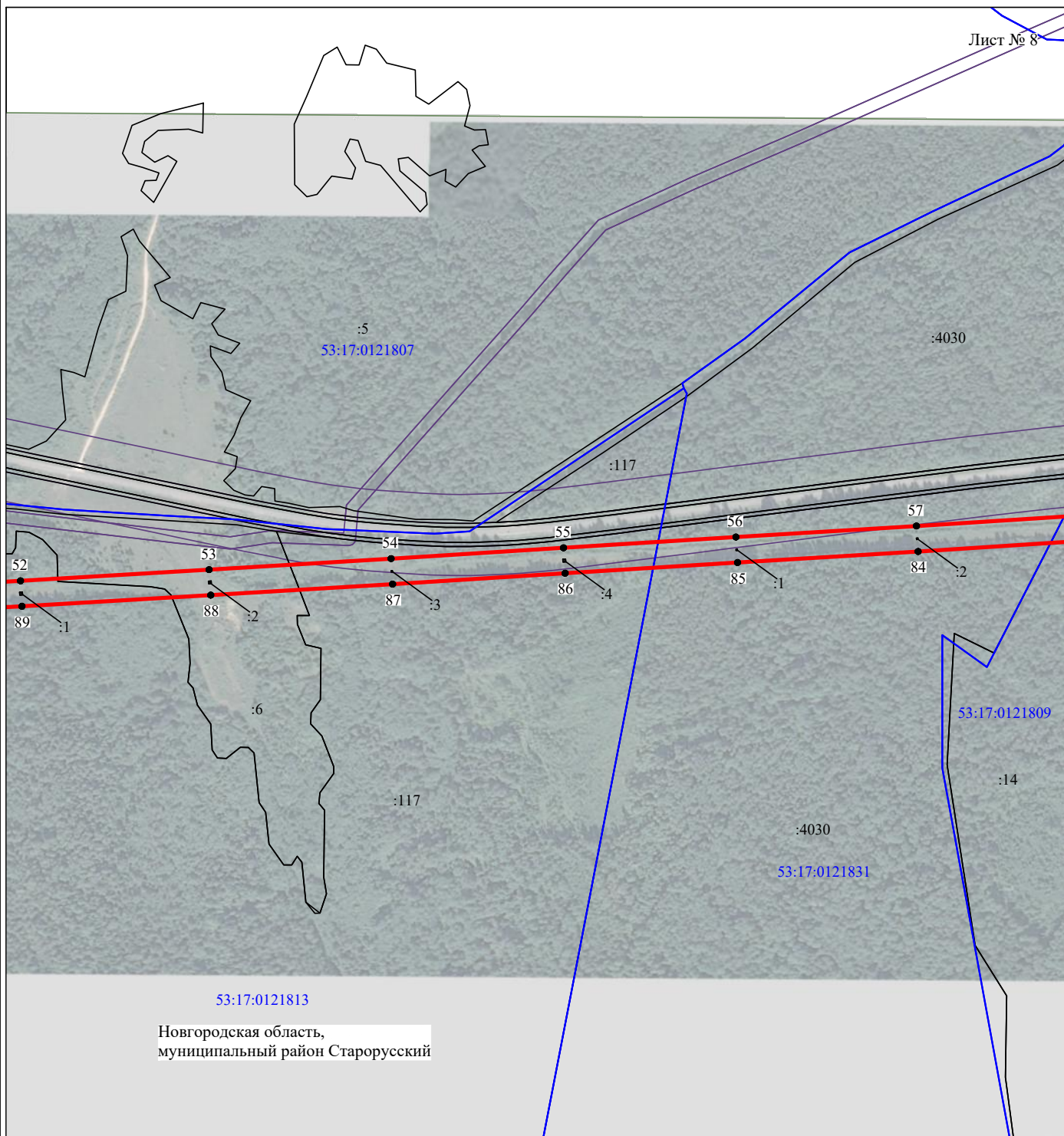
Масштаб 1:10000

Используемые условные знаки и обозначения:

- - граница публичного сервитута
- - граница кадастрового деления
- - граница населенного пункта, муниципального образования
- - граница земельного участка, имеющегося в ЕГРН
- - граница ОКС, имеющегося в ЕГРН
- - граница охранной зоны, имеющейся в ЕГРН
- 53:00:0000000:34
:34 - кадастровый номер земельного участка, имеющегося в ЕГРН
- 53:00:0000000 - номер кадастрового квартала
- 1 ● - обозначение характерных точек границ

Схема расположения границ публичного сервитута объекта

Лист № 8



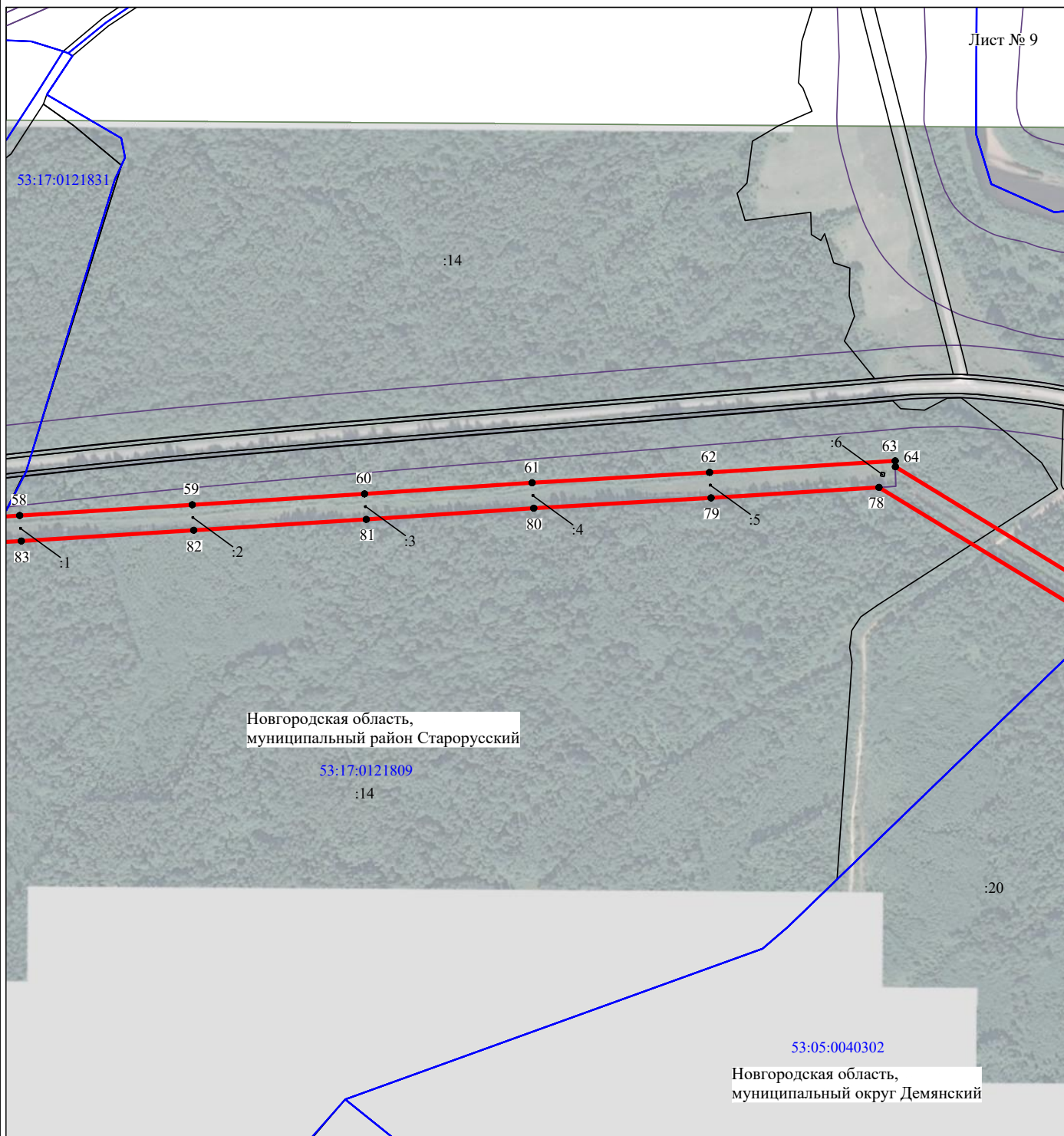
Масштаб 1:10000

Используемые условные знаки и обозначения:

- - граница публичного сервитута
- - граница кадастрового деления
- - граница населенного пункта, муниципального образования
- - граница земельного участка, имеющегося в ЕГРН
- - граница ОКС, имеющегося в ЕГРН
- - граница охранной зоны, имеющейся в ЕГРН
- 53:00:0000000:34 - кадастровый номер земельного участка, имеющегося в ЕГРН
- 53:00:0000000 - номер кадастрового квартала
- 1 ● - обозначение характерных точек границ

Схема расположения границ публичного сервитута объекта

Лист № 9



Новгородская область,
муниципальный район Старорусский

53:17:0121809
:14

53:05:0040302
Новгородская область,
муниципальный округ Демянский

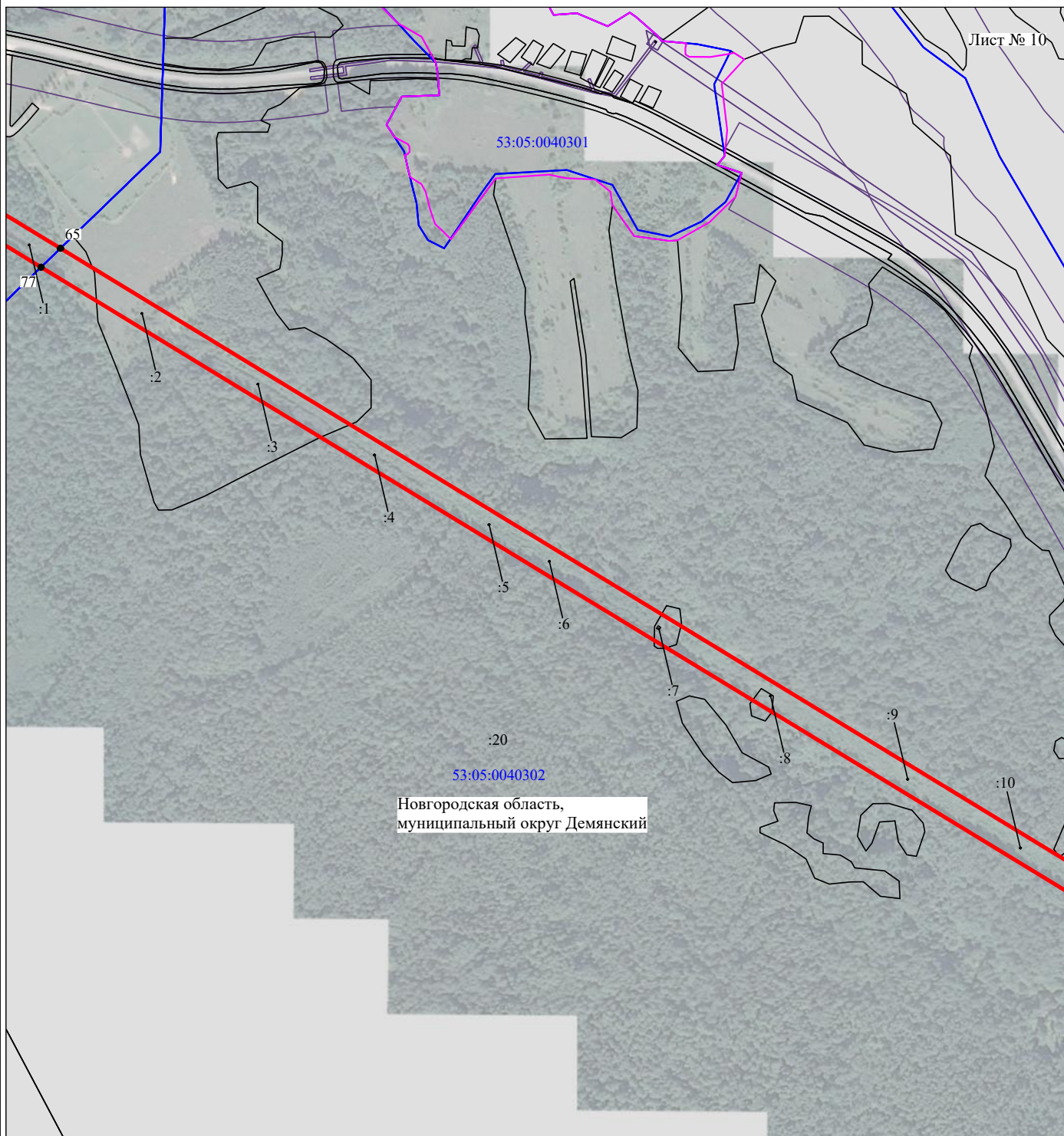
Масштаб 1:10000

Используемые условные знаки и обозначения:

- - граница публичного сервитута
- - граница кадастрового деления
- - граница населенного пункта, муниципального образования
- - граница земельного участка, имеющегося в ЕГРН
- - граница ОКС, имеющегося в ЕГРН
- - граница охранной зоны, имеющейся в ЕГРН
- 53:00:0000000:34
:34 - кадастровый номер земельного участка, имеющегося в ЕГРН
- 53:00:0000000 - номер кадастрового квартала
- 1 ● - обозначение характерных точек границ

Схема расположения границ публичного сервитута объекта

Лист № 10

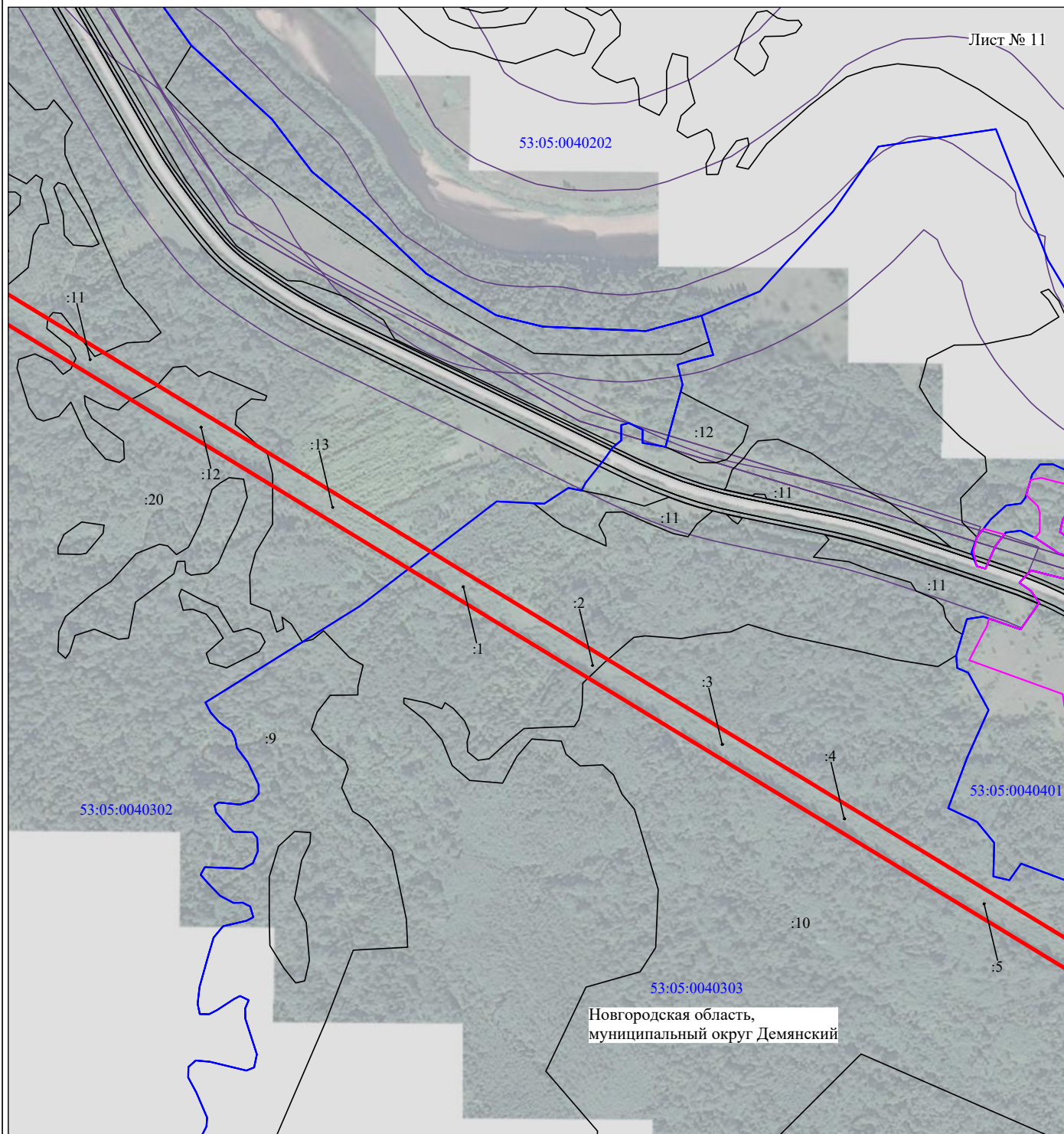


Масштаб 1:10000

Используемые условные знаки и обозначения:

- - граница публичного сервитута
- - граница кадастрового деления
- - граница населенного пункта, муниципального образования
- - граница земельного участка, имеющегося в ЕГРН
- - граница ОКС, имеющегося в ЕГРН
- - граница охранной зоны, имеющейся в ЕГРН
- 53:00:0000000:34
:34 - кадастровый номер земельного участка, имеющегося в ЕГРН
- 53:00:0000000 - номер кадастрового квартала
- 1 ● - обозначение характерных точек границ

Схема расположения границ публичного сервитута объекта

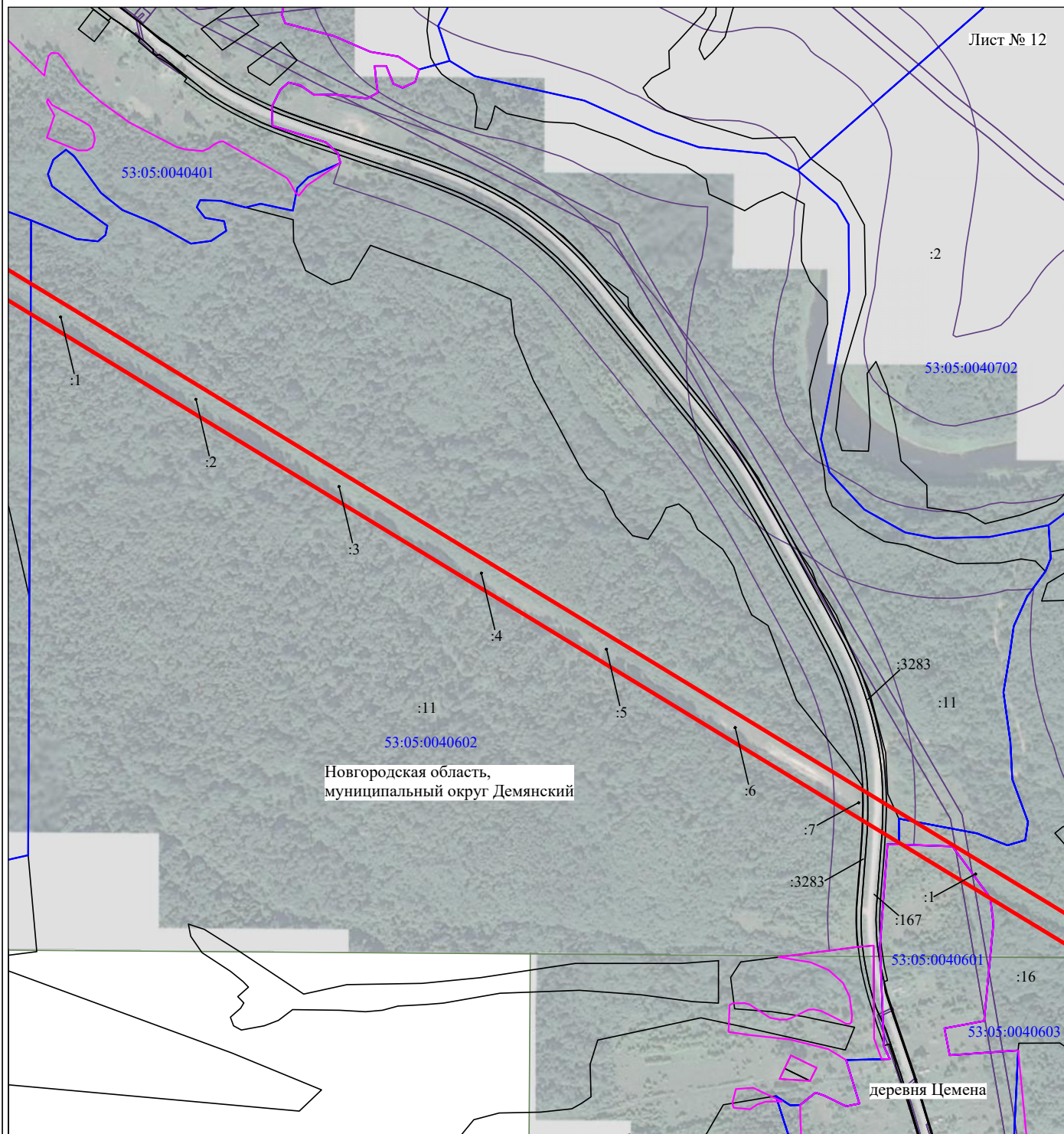


Масштаб 1:10000

Используемые условные знаки и обозначения:

- - граница публичного сервитута
- - граница кадастрового деления
- - граница населенного пункта, муниципального образования
- - граница земельного участка, имеющегося в ЕГРН
- - граница ОКС, имеющегося в ЕГРН
- - граница охранной зоны, имеющейся в ЕГРН
- 53:00:0000000:34
:34 - кадастровый номер земельного участка, имеющегося в ЕГРН
- 53:00:0000000 - номер кадастрового квартала
- 1 ● - обозначение характерных точек границ

Схема расположения границ публичного сервитута объекта



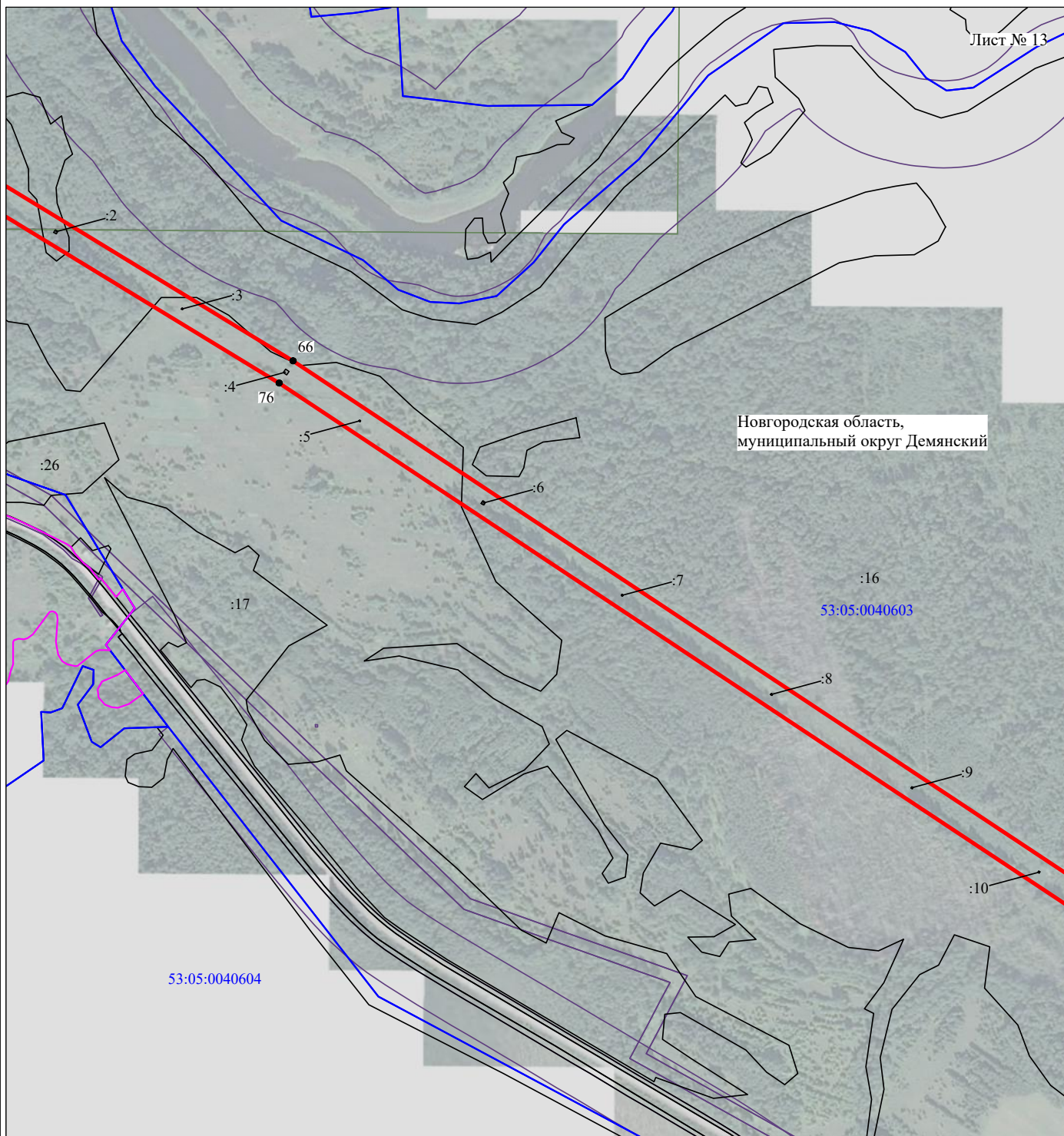
Масштаб 1:10000

Используемые условные знаки и обозначения:

- - граница публичного сервитута
- - граница кадастрового деления
- - граница населенного пункта, муниципального образования
- - граница земельного участка, имеющегося в ЕГРН
- - граница ОКС, имеющегося в ЕГРН
- - граница охранной зоны, имеющейся в ЕГРН
- 53:00:0000000:34
:34 - кадастровый номер земельного участка, имеющегося в ЕГРН
- 53:00:0000000 - номер кадастрового квартала
- 1 ● - обозначение характерных точек границ

Схема расположения границ публичного сервитута объекта

Лист № 13



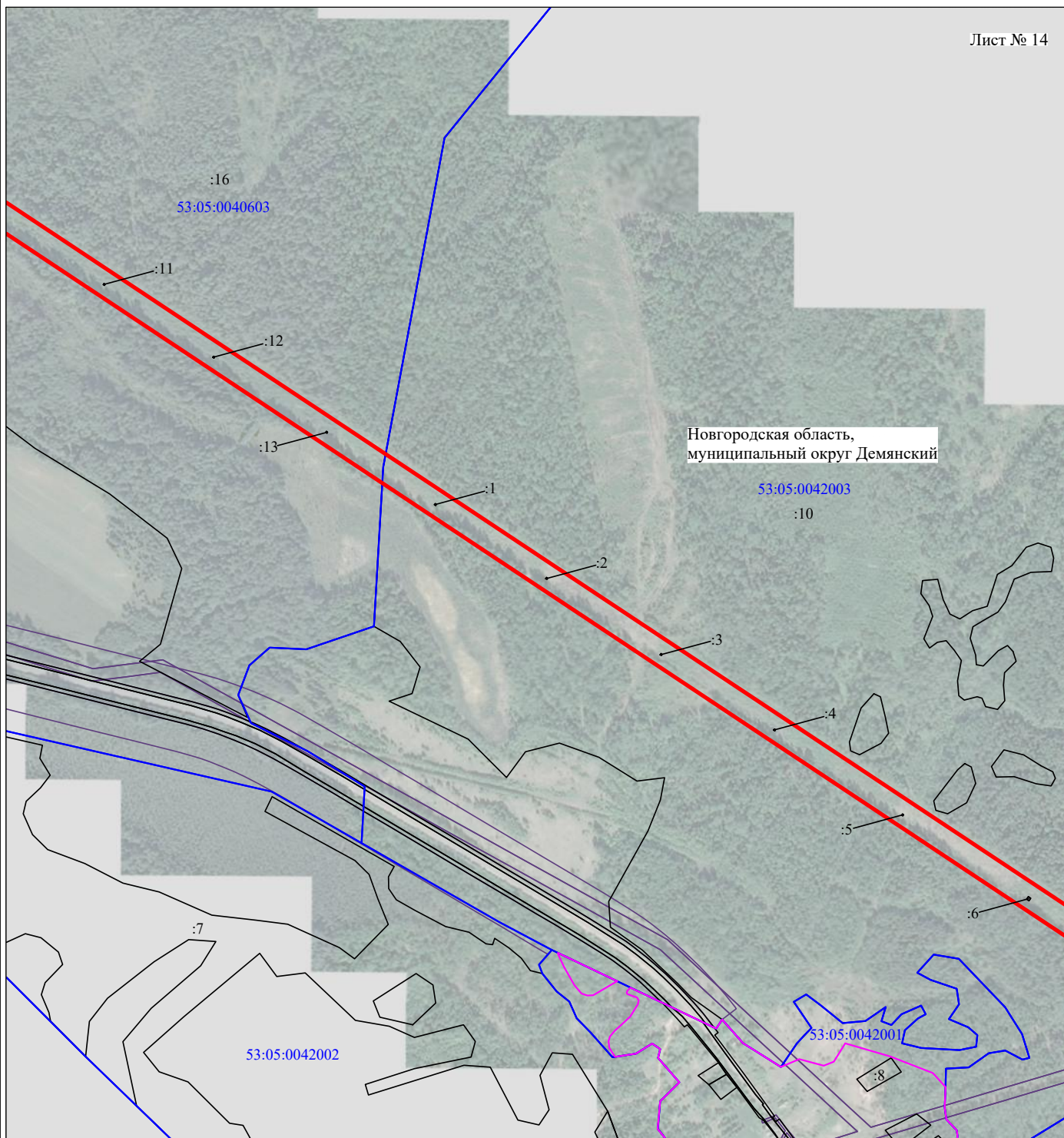
Масштаб 1:10000

Используемые условные знаки и обозначения:

- - граница публичного сервитута
- - граница кадастрового деления
- - граница населенного пункта, муниципального образования
- - граница земельного участка, имеющегося в ЕГРН
- - граница ОКС, имеющегося в ЕГРН
- - граница охранной зоны, имеющейся в ЕГРН
- 53:00:0000000:34
:34 - кадастровый номер земельного участка, имеющегося в ЕГРН
- 53:00:0000000 - номер кадастрового квартала
- 1 ● - обозначение характерных точек границ

Схема расположения границ публичного сервитута объекта

Лист № 14



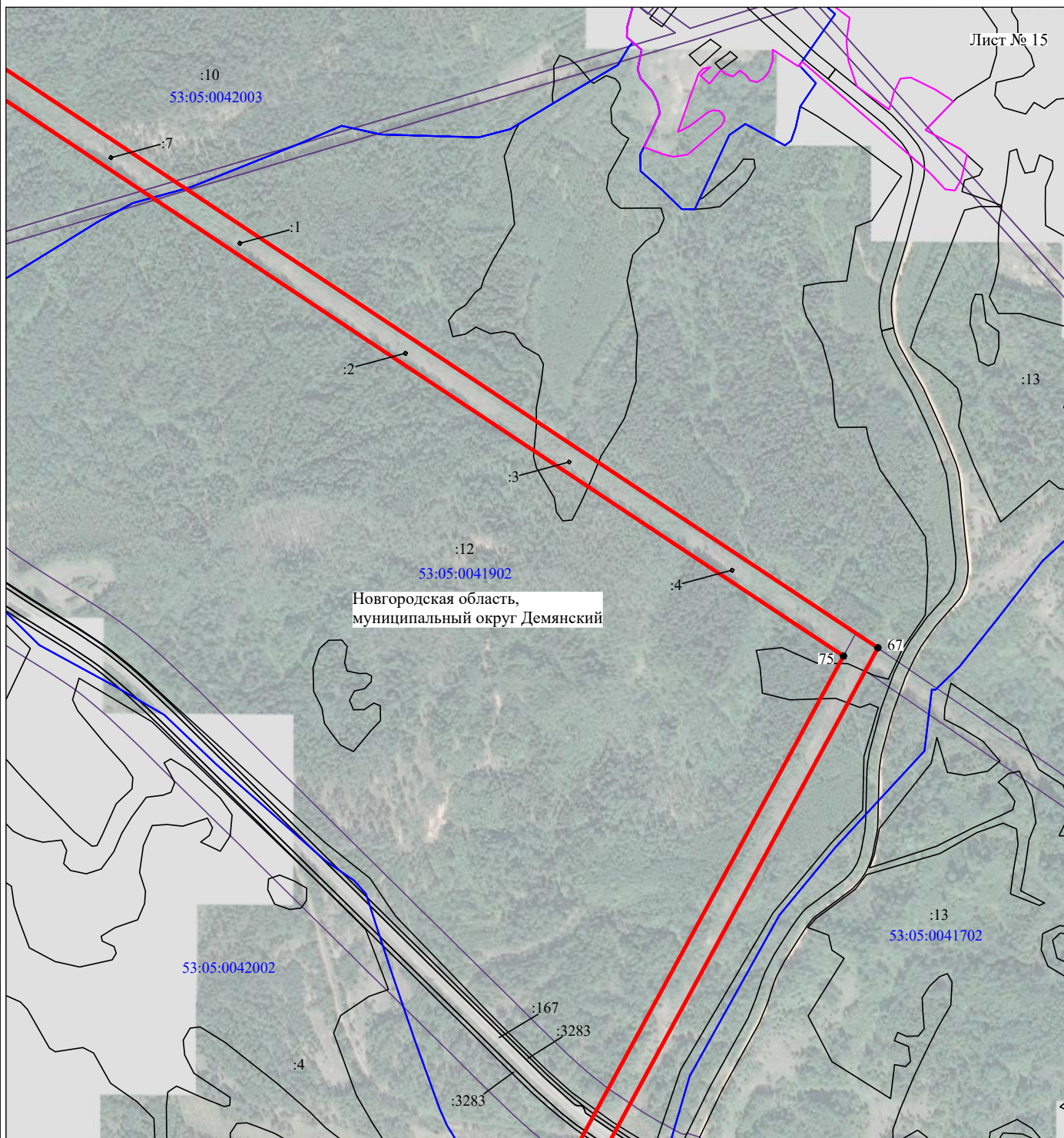
Масштаб 1:10000

Используемые условные знаки и обозначения:

- - граница публичного сервитута
- - граница кадастрового деления
- - граница населенного пункта, муниципального образования
- - граница земельного участка, имеющегося в ЕГРН
- - граница ОКС, имеющегося в ЕГРН
- - граница охранной зоны, имеющейся в ЕГРН
- 53:00:0000000:34
:34 - кадастровый номер земельного участка, имеющегося в ЕГРН
- 53:00:0000000 - номер кадастрового квартала
- 1 ● - обозначение характерных точек границ

Схема расположения границ публичного сервитута объекта

Лист № 15

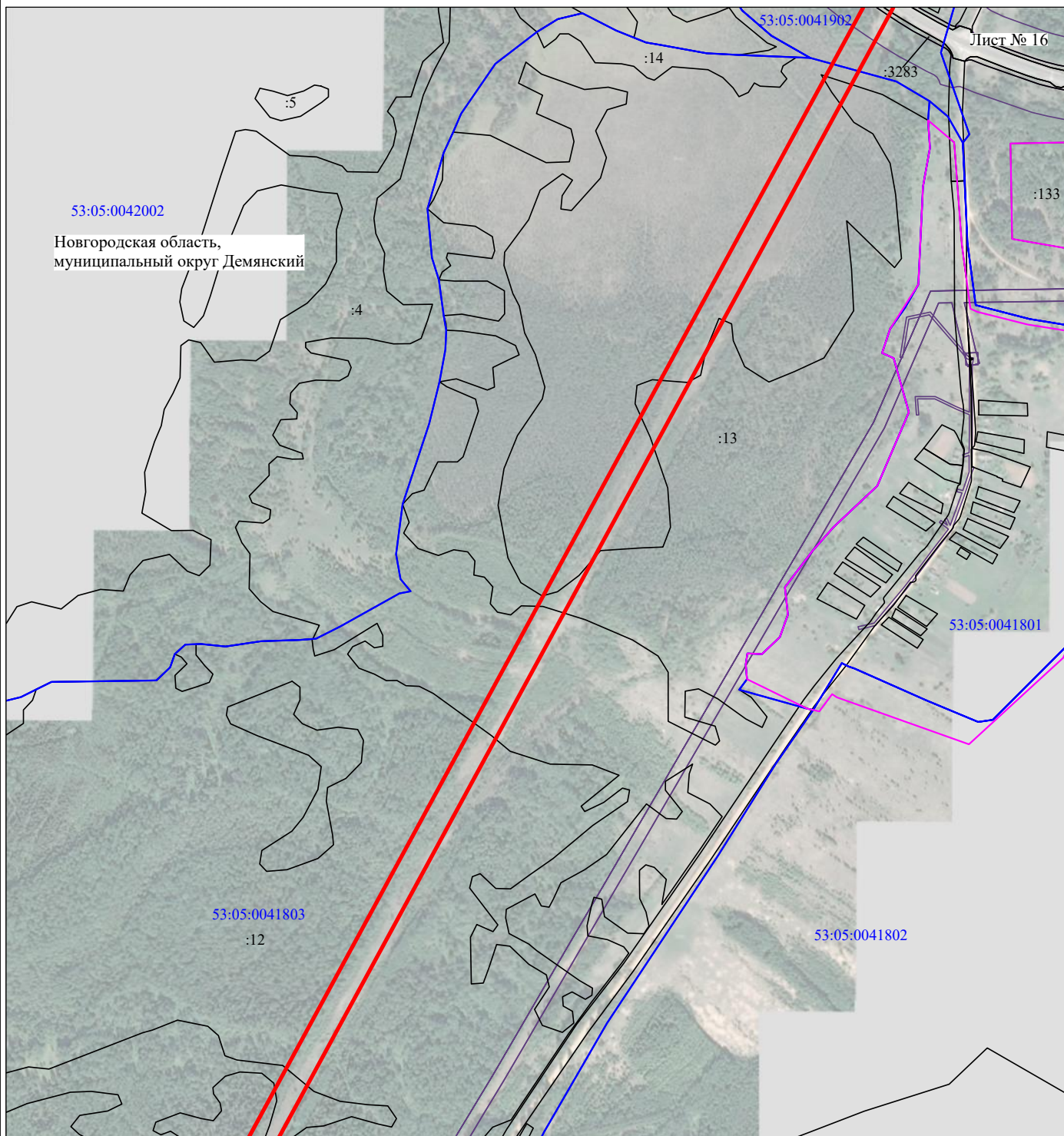


Масштаб 1:10000

Используемые условные знаки и обозначения:

- - граница публичного сервитута
- - граница кадастрового деления
- - граница населенного пункта, муниципального образования
- - граница земельного участка, имеющегося в ЕГРН
- - граница ОКС, имеющегося в ЕГРН
- - граница охранной зоны, имеющейся в ЕГРН
- 53:00:0000000:34
:34 - кадастровый номер земельного участка, имеющегося в ЕГРН
- 53:00:0000000 - номер кадастрового квартала
- 1 ● - обозначение характерных точек границ

Схема расположения границ публичного сервитута объекта



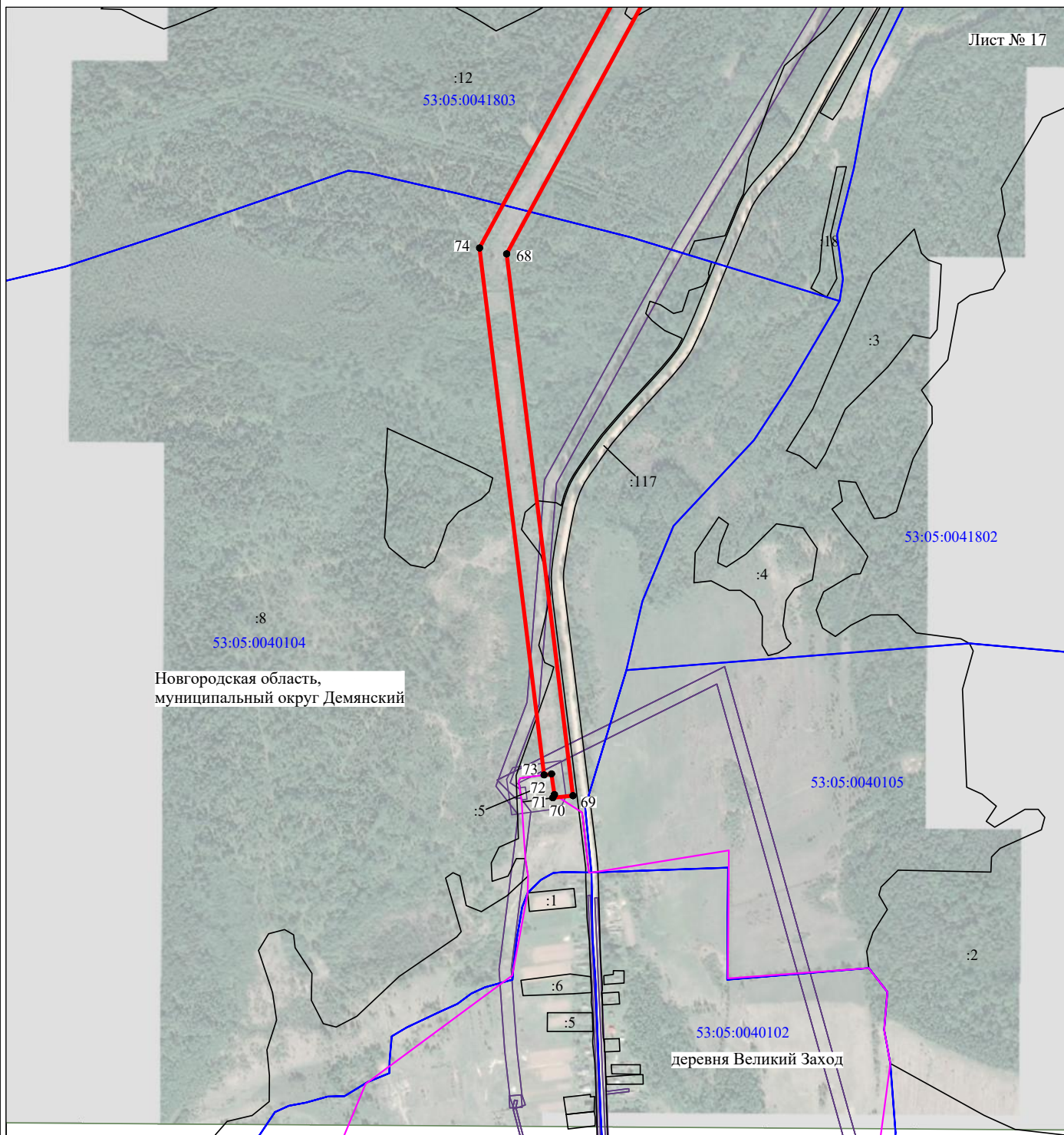
Масштаб 1:10000

Используемые условные знаки и обозначения:

- - граница публичного сервитута
- - граница кадастрового деления
- - граница населенного пункта, муниципального образования
- - граница земельного участка, имеющегося в ЕГРН
- - граница ОКС, имеющегося в ЕГРН
- - граница охранной зоны, имеющейся в ЕГРН
- 53:00:0000000:34
:34 - кадастровый номер земельного участка, имеющегося в ЕГРН
- 53:00:0000000 - номер кадастрового квартала
- 1 ● - обозначение характерных точек границ

Схема расположения границ публичного сервитута объекта

Лист № 17



Масштаб 1:10000

Используемые условные знаки и обозначения:

- - граница публичного сервитута
- - граница кадастрового деления
- - граница населенного пункта, муниципального образования
- - граница земельного участка, имеющегося в ЕГРН
- - граница ОКС, имеющегося в ЕГРН
- - граница охранной зоны, имеющейся в ЕГРН
- 53:00:0000000:34
:34 - кадастровый номер земельного участка, имеющегося в ЕГРН
- 53:00:0000000 - номер кадастрового квартала
- 1 ● - обозначение характерных точек границ